



ADAPTEUR GRAPHIQUE USB 3.0 VERS HDMI



Guide d'installation rapide

DA-70452

1. Installation du pilote de périphérique

Avertissement: NE PAS brancher l'adaptateur à votre ordinateur avant l'installation du pilote de périphérique fourni.

Insérez le CD fourni dans le lecteur de disque de l'ordinateur et l'**Exécution automatique** sera lancée. Si l'**Exécution automatique** n'apparaît pas, recherchez et double-cliquez sur le fichier **Setup.exe** dans le dossier du pilote de périphérique.

Pour les utilisateurs de Windows Vista® / Windows 7®:

- A. Veuillez cliquer sur **<Run Setup.exe>** pour exécuter le programme d'installation.
- B. Si la boîte de dialogue **Contrôle de compte d'utilisateur** apparaît lors de l'installation du programme, saisissez le mot de passe de l'administrateur ou cliquez **<Allow > / <Yes>** (Autoriser / Oui) pour démarrer l'installation.
- C. L'**Accord de licence** est affiché. Cliquez sur **<I Accept>** (J'accepte) pour lancer l'installation du pilote de périphérique.
- D. Cliquez sur **<Yes>** (Oui) pour redémarrer ou **<No>** (Non) pour redémarrer manuellement plus tard, si vous êtes invités à redémarrer l'ordinateur.

Pour les utilisateurs de Windows XP® :

- A. L'**Accord de licence** est affiché. Cliquez sur **<I Accept>** (J'accepte) pour lancer l'installation du pilote de périphérique.
- B. Cliquez sur **<Yes>** (Oui) pour redémarrer ou **<No>** (Non) pour redémarrer manuellement plus tard, si vous êtes invités à redémarrer l'ordinateur.


2. Réalisation de la connexion

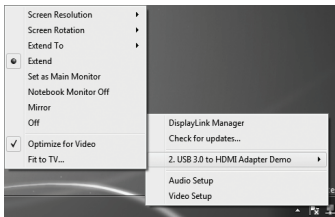
- A. Branchez l'adaptateur d'affichage USB 3.0 à un moniteur et à un ordinateur. L'écran peut temporairement devenir noir ou clignoter lors de ce processus.
- B. Un message de notification apparaîtra dans la barre d'état du système lorsque l'adaptateur sera détecté par le système d'exploitation.

3. Changement du mode d'affichage

Plusieurs méthodes sont possibles pour utiliser le moniteur relié à l'adaptateur. Le moniteur supplémentaire peut être configuré pour utiliser soit "**le mode Miroir**", soit "**le mode Étendu**" ou être l'afficheur **Primaire** comme décrit dans cette section.

Utilitaire:

- A. Cliquez <  (icône de l'utilitaire) > dans la **barre d'état du système Windows**.
- B. Sélectionnez l'option préférée et ensuite cliquez avec la souris.



Configuration Windows:

Placez le curseur de la souris n'importe où sur le bureau de l'ordinateur, cliquez avec le bouton droit de la souris et sélectionnez <**Screen Resolution**> sous Windows 7®, **Personalize** > **Display Settings** sous Windows Vista® ou **Properties** > **Settings** sous Windows XP®.

